

LA GUITARE EN TOUTE *simplicité*



MÉTHODE POUR APPRENDRE À
ACCOMPAGNER LES CHANTS

PAR *David Berkoun*

ACCORDS, ARPÈGES, RYTHMIQUES...
APPLICATION SUR CHANTS DE LOUANGE



ÉDITIONS DU POTIER

Première édition : 2020

Copyright 2020 David BERKOUN

Tous droits réservés

Chants utilisés avec autorisation

Publié en 2020 par Les Editions du Potier

Site internet : www.editionsdupotier.fr

Mail contact : editionsdupotier@gmail.com

Tél: 07.49.99.39.69

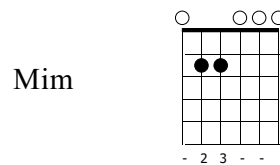
Version PDF : 15€

Version papier: 25 €

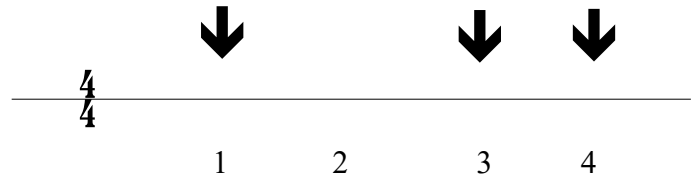
ISBN : 978-2-9500283-1-0

La *guitare en toute simplicité* est une méthode destinée à vous donner les bases de l'accompagnement de chants de louange avec une présentation par série pour vous donner un cadre de progression (niveaux débutant à intermédiaire).

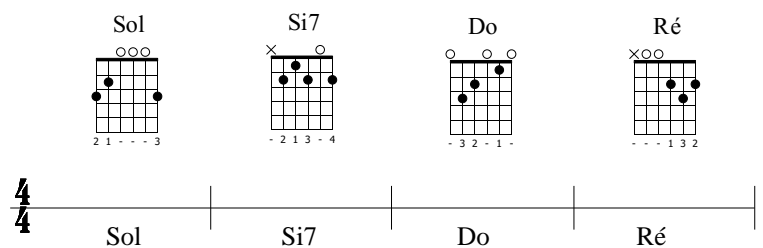
Les principaux accords, que vous pouvez retrouver facilement grâce aux diagrammes d'accords (majeurs, mineurs, 7ème, 4sus, 9ème).



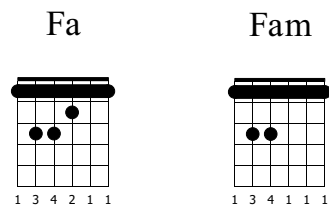
Près de 30 rythmiques pour vous familiariser avec l'accompagnement rythmique.



Des enchaînements d'accords pour poser les bases de l'accompagnement de chants.



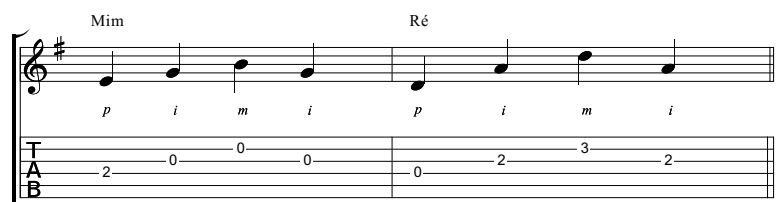
Une partie consacrée aux accords barrés.



L'utilisation du capodastre et la transposition des chants.

Tonalité de départ	Tonalité de transposition
Mib	Ré (capo en 1 ^{ère} case) ou Do (capo en 3 ^{ème} case)
Mi	On peut la conserver ou Ré (capo en 2 ^{ème} case)
Fa	Ré (capo en 3 ^{ème} case)
Sib	Sol (capo en 3 ^{ème} case)
Si	La (capo en 2 ^{ème} case) ou Sol (capo en 4 ^{ème} case)
Do-Ré-Sol-La	Pas nécessaire de transposer

Quelques arpèges de base.



De nombreux chants de louange pour vous entraîner (avec les bandes audio sur www.solimusic.fr des mélodies avec métronome).

Et d'autres notions complémentaires...